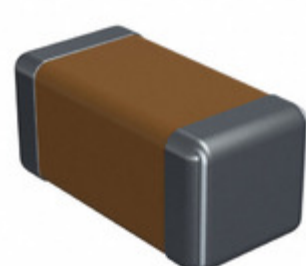


## 1206PC183KAT1A



Obrázky jsou pouze orientační.  
Podrobné informace o produktu naleznete v části Technické údaje produktu.  
**Koupit 1206PC183KAT1A s důvěrou od Component-World.HK, 1 rok záruka**



**Part Number:** 1206PC183KAT1A

**Výrobce:** AVX Corporation

**Popis:** CAP CER 0.018UF 250V X7R 1206

**Datový list:** [Tip & Ring MLCC Series Datasheet](#)

**RoHS Status:** Bez olova / V souladu RoHS

**Ship From:** Hong Kong

**Shipment Way:** DHL/Fedex/TNT/UPS/EMS

[Request For Quotation](#)

### PARAMETR PRODUKTU

<b>Part Number</b>	1206PC183KAT1A	<b>Výrobce</b>	<a href="#">AVX Corporation</a>
<b>Popis</b>	CAP CER 0.018UF 250V X7R 1206	<b>Stav volného vedení / RoHS</b>	Bez olova / V souladu RoHS
<b>Dostupné množství</b>	373091 pcs	<b>Datový list</b>	<a href="#">Tip &amp; Ring MLCC Series Datasheet</a>
<b>Kategorie</b>	<a href="#">Kondenzátory</a>	<b>Napětí - Jmenovitá</b>	250V
<b>Tolerance</b>	±10%	<b>Tloušťka (Max)</b>	0.059" (1.50mm)
<b>teplotní koeficient</b>	X7R	<b>Velikost / Rozměry</b>	0.126" L x 0.063" W (3.20mm x 1.60mm)
<b>Série</b>	-	<b>hodnocení</b>	-
<b>Obal</b>	Tape & Reel (TR)	<b>Paket / krabice</b>	1206 (3216 Metric)
<b>Ostatní jména</b>	478-5554-2	<b>Provozní teplota</b>	-55°C ~ 125°C
<b>Typ montáže</b>	Surface Mount, MLCC	<b>Úroveň citlivosti na vlhkost (MSL)</b>	1 (Unlimited)
<b>Výrobní standardní doba výroby</b>	20 Weeks	<b>Lead Style</b>	-
<b>Rozestup vývodů</b>	-	<b>Stav volného vedení / RoHS</b>	Lead free / RoHS Compliant
<b>Výška - Sedicí (Max)</b>	-	<b>Funkce</b>	-
<b>Poruchovost</b>	-	<b>Detailní popis</b>	0.018µF ±10% 250V Ceramic Capacitor X7R 1206 (3216 Metric)
<b>kapacitní</b>	0.018µF	<b>Aplikace</b>	General Purpose

Component-World.com je spolehlivý distributor elektronických součástek. Specializujeme se na všechny elektronické komponenty řady AVX Corporation. Máme 373091 kusy AVX Corporation 1206PC183KAT1A na skladě dostupných. Vyžádejte si citát z distributora součástí elektroniky na Component-World.com, náš prodejní tým vás bude kontaktovat do 24 hodin.

RFQ Email: [info@Components-World.com](mailto:info@Components-World.com)

### SOUVISEJÍCÍ PRODUKTY

	<b>Část#:</b> <a href="#">1206PC472KAJ1A</a> <b>Popis:</b> CAP CER 4700PF 250V X7R 1206	<b>Výrobci:</b> <a href="#">AVX Corporation</a>	<a href="#">Dotaz</a>
	<b>Část#:</b> <a href="#">1206PC472KAT1A</a> <b>Popis:</b> CAP CER 4700PF 250V X7R 1206	<b>Výrobci:</b> <a href="#">AVX Corporation</a>	<a href="#">Dotaz</a>
	<b>Část#:</b> <a href="#">1206PC333KAT1A</a> <b>Popis:</b> CAP CER 0.033UF 250V X7R 1206	<b>Výrobci:</b> <a href="#">AVX Corporation</a>	<a href="#">Dotaz</a>
	<b>Část#:</b> <a href="#">1206PC332KAT2A</a> <b>Popis:</b> CAP CER 3300PF 250V X7R 1206	<b>Výrobci:</b> <a href="#">AVX Corporation</a>	<a href="#">Dotaz</a>
	<b>Část#:</b> <a href="#">1206PC273KAT1A</a> <b>Popis:</b> CAP CER 0.027UF 250V X7R 1206	<b>Výrobci:</b> <a href="#">AVX Corporation</a>	<a href="#">Dotaz</a>
	<b>Část#:</b> <a href="#">1206L400SLWR</a> <b>Popis:</b> PTC RESET FUSE 6V 4A 1206	<b>Výrobci:</b> <a href="#">Hamlin / Littelfuse</a>	<a href="#">Dotaz</a>
	<b>Část#:</b> <a href="#">1206PC223KAT1A</a> <b>Popis:</b> CAP CER 0.022UF 250V X7R 1206	<b>Výrobci:</b> <a href="#">AVX Corporation</a>	<a href="#">Dotaz</a>
	<b>Část#:</b> <a href="#">1206PC103KAT1A</a> <b>Popis:</b> CAP CER 10000PF 250V X7R 1206	<b>Výrobci:</b> <a href="#">AVX Corporation</a>	<a href="#">Dotaz</a>
	<b>Část#:</b> <a href="#">1206N271K102NT</a> <b>Popis:</b> CAP CER 270PF 1KV C0G/NP0 1206	<b>Výrobci:</b> <a href="#">Knowles NOVACAP</a>	<a href="#">Dotaz</a>
	<b>Část#:</b> <a href="#">1206PC472MAT1A</a> <b>Popis:</b> CAP CER 4700PF 250V X7R 1206	<b>Výrobci:</b> <a href="#">AVX Corporation</a>	<a href="#">Dotaz</a>
	<b>Část#:</b> <a href="#">1206P3K00102KXT</a> <b>Popis:</b> CAP CER	<b>Výrobci:</b> <a href="#">Knowles Syfer</a>	<a href="#">Dotaz</a>
	<b>Část#:</b> <a href="#">1206L450SLWR</a> <b>Popis:</b> PTC RESET FUSE 6V 4.5A 1206	<b>Výrobci:</b> <a href="#">Hamlin / Littelfuse</a>	<a href="#">Dotaz</a>
	<b>Část#:</b> <a href="#">1206PC393KAT1A</a> <b>Popis:</b> CAP CER 0.039UF 250V X7R 1206	<b>Výrobci:</b> <a href="#">AVX Corporation</a>	<a href="#">Dotaz</a>
	<b>Část#:</b> <a href="#">1206PC123KAT1A</a> <b>Popis:</b> CAP CER 0.012UF 250V X7R 1206	<b>Výrobci:</b> <a href="#">AVX Corporation</a>	<a href="#">Dotaz</a>
	<b>Část#:</b> <a href="#">1206L500SLWR</a> <b>Popis:</b> PTC RESET FUSE 6V 5A 1206	<b>Výrobci:</b> <a href="#">Hamlin / Littelfuse</a>	<a href="#">Dotaz</a>
	<b>Část#:</b> <a href="#">1206PC102KAT1A</a> <b>Popis:</b> CAP CER 1000PF 250V X7R 1206	<b>Výrobci:</b> <a href="#">AVX Corporation</a>	<a href="#">Dotaz</a>
	<b>Část#:</b> <a href="#">1206PC472KAT9A</a> <b>Popis:</b> CAP CER 4700PF 250V X7R 1206	<b>Výrobci:</b> <a href="#">AVX Corporation</a>	<a href="#">Dotaz</a>
	<b>Část#:</b> <a href="#">1206N103K500NT</a> <b>Popis:</b> CAP CER 10000PF 50V C0G/NP0 1206	<b>Výrobci:</b> <a href="#">Knowles NOVACAP</a>	<a href="#">Dotaz</a>
	<b>Část#:</b> <a href="#">1206PC273KAZ2A</a> <b>Popis:</b> CAP CER 0.027UF 250V X7R 1206	<b>Výrobci:</b> <a href="#">AVX Corporation</a>	<a href="#">Dotaz</a>
	<b>Část#:</b> <a href="#">1206N333J500CT</a> <b>Popis:</b> CAP CER 0.033UF 50V C0G/NP0 1206	<b>Výrobci:</b> <a href="#">Walsin Technology</a>	<a href="#">Dotaz</a>

### Související klíčová slova pro 1206PC183KAT1A

AVX Corporation 1206PC183KAT1A.	1206PC183KAT1A distributor	1206PC183KAT1A dodavatel	1206PC183KAT1A Cena
1206PC183KAT1A Stáhnout datasheet.	1206PC183KAT1A Datasheet.	1206PC183KAT1A Stock.	koupit 1206PC183KAT1A.
AVX Corporation 1206PC183KAT1A.	AVX Corporation [MIL] 1206PC183KAT1A.		